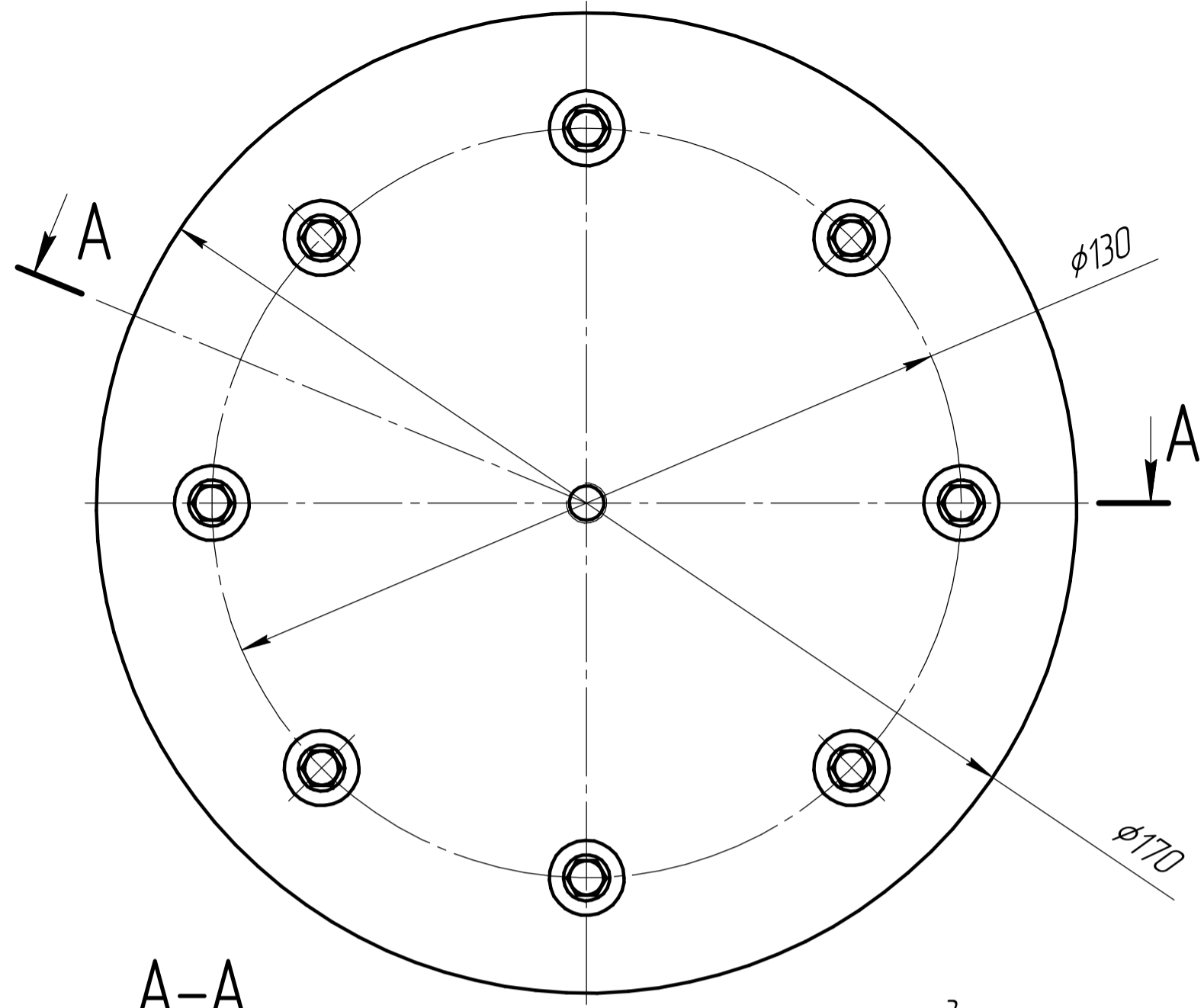
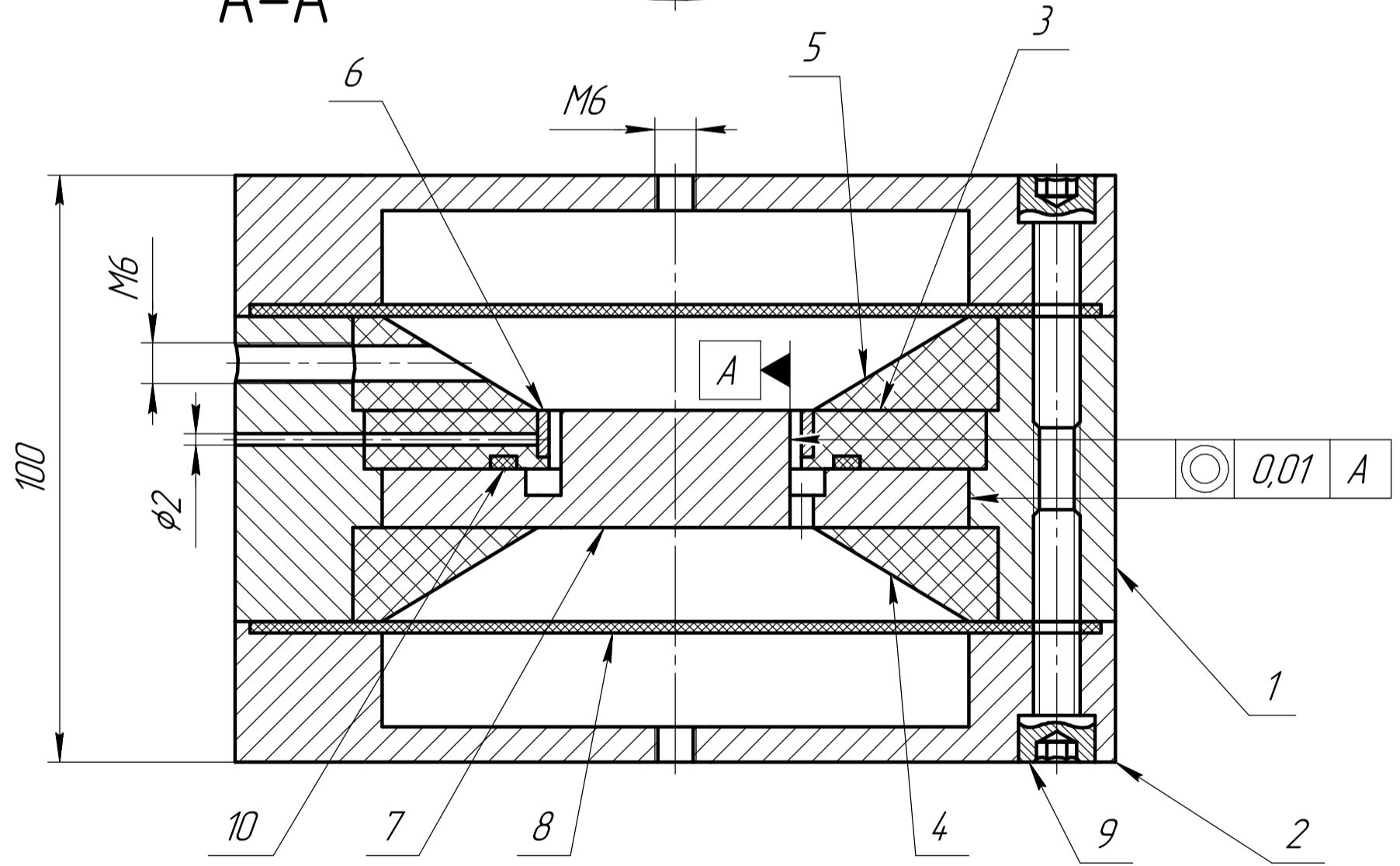


КП20Т160.100



A-A



Технические требования
Уплотнение протереть спиртом

Технические характеристики
Максимальное напряжение 2000 В

Изм. № подл.	Изм. № дробл.	Подп. и дата	Справ. №	Перв. примен.

					КП20Т160.100		
Изм.	Лист	№ док.им.	Подп.	Дата	Электрореологический дроссель Сборочный чертёж		
Разраб.	Шишов А. А.						
Пров.	Колесник Л. Л.						
Т.контр.					Лист	Листов	1
Н.контр.					МГТУ им.Н.Э.Баумана		
Утв.					студент группы МТ11-72Б		
					Копировал		
					Формат А3		

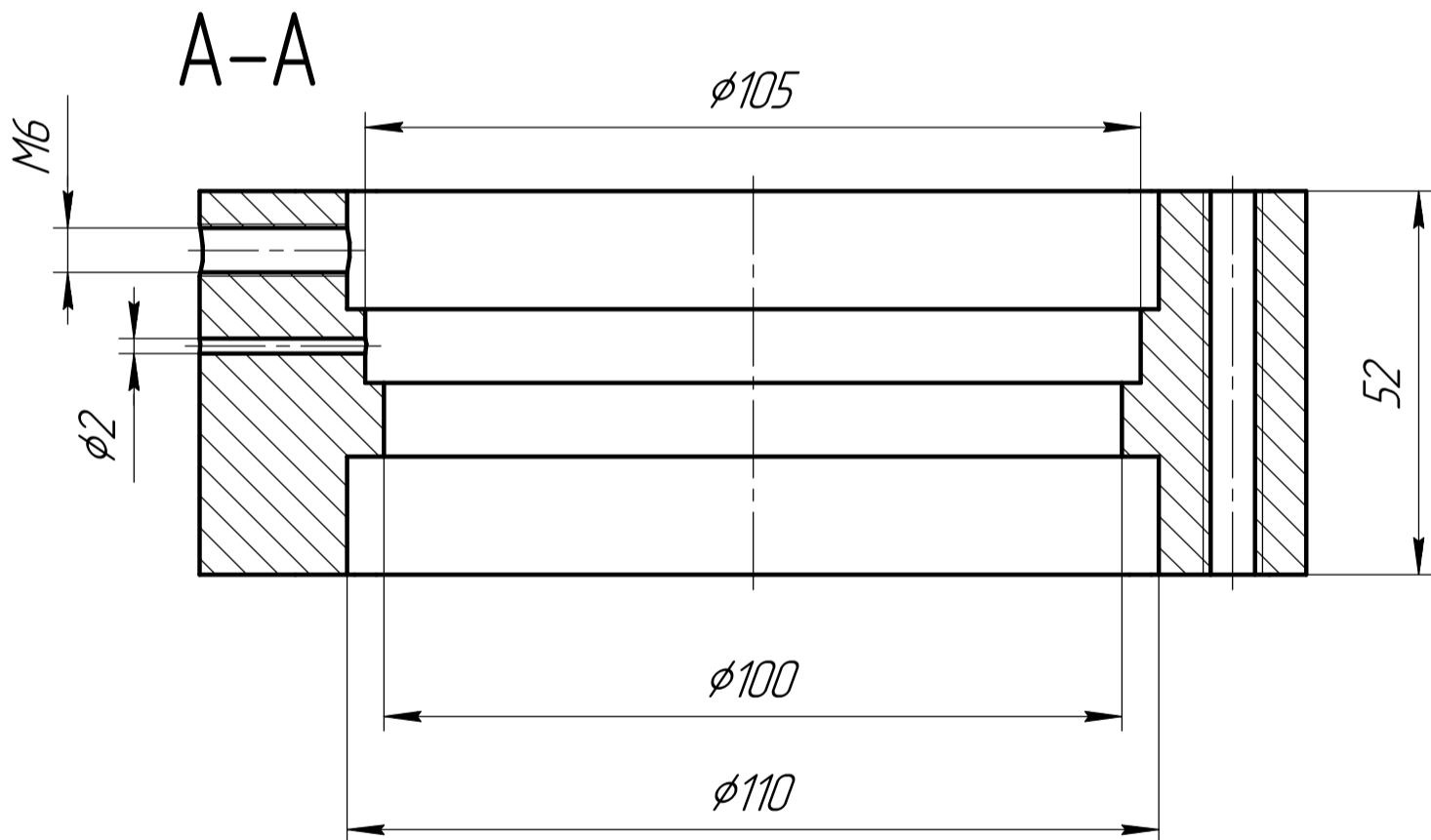
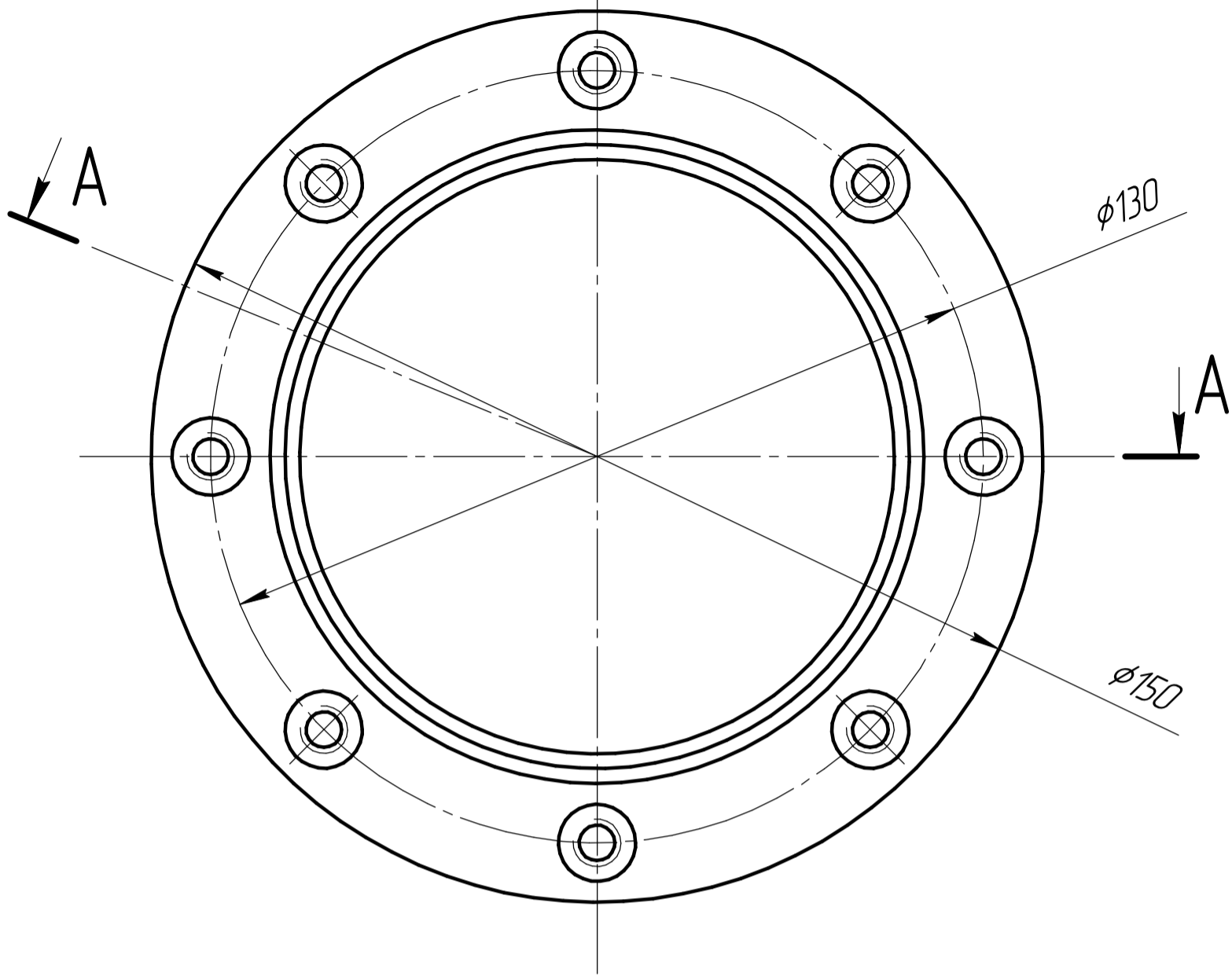
КОМПАС-3D v22 Учебная версия © 2023 ООО "АСКОН-Системы проектирования", Россия. Все права защищены.

Перв. примен.		Формат	Зона	Поз.	Обозначение	Наименование	Кол.	Примечание
						<u>Документация</u>		
		A3			КП20Т160.100 СБ	Сборочный чертёж		
						<u>Детали</u>		
Справ. №		A3	1		КП20Т160.101	Корпус	1	
		A3	2		КП20Т160.102	Крышка	2	
		A4	3		КП20Т160.103	Изолятор	1	
		A4	4		КП20Т160.104	Коническая шайба	1	
		A4	5		КП20Т160.105	Коническая шайба с отверстием	1	
		A4	6		КП20Т160.106	Электрод	1	
		A4	7		КП20Т160.107	Разделитель	1	
		A4	8		КП20Т160.108	Мембрана	2	
						<u>Стандартные изделия</u>		
			9			Винт М8-6d×35 ГОСТ 11738-84	16	
			10			Кольцо 058-063-30 ГОСТ 9833-73	1	

					КП20Т160.100		
Изм.	Лист	№ докум.	Подп.	Дата			
Разраб.		Шишов А.А.			Лит.	Лист	Листов
Пров.		Колесник Л.Л.					1
Н.контр.					МГТУ им.Н.Э.Баумана студент группы МТ11-72Б		
Утв.							

$\sqrt{Ra3,2 (\checkmark)}$

КП20Т160.101



1. Неуказанные предельные отклонения по IT12
2. Острые кромки притупит фаской или $R0,2max$.

Справ. №	Перв. примен.
----------	---------------

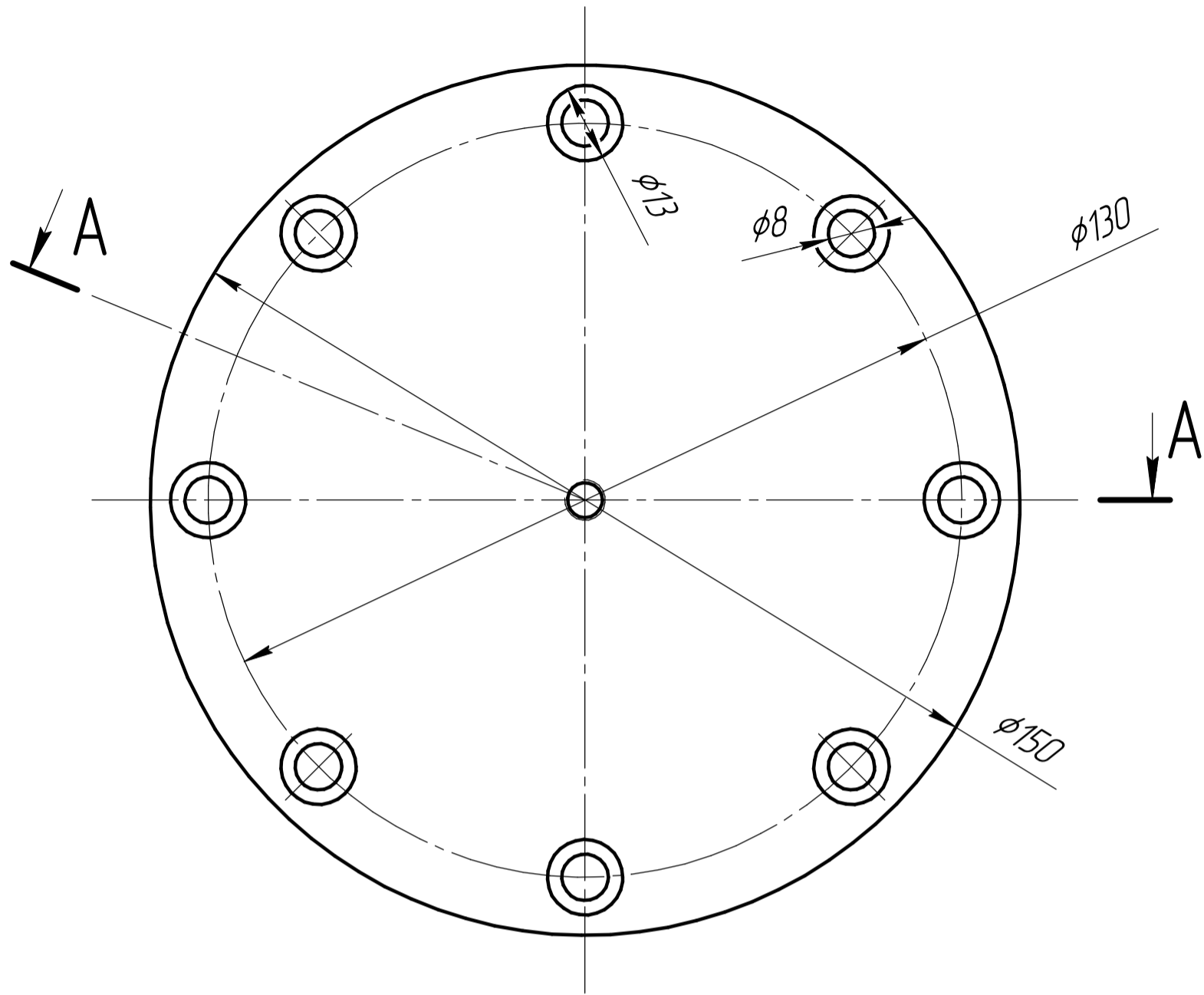
Изм. № подл.	Подп. и дата
Изм. № инв.	Подп. и дата
Изм. № дробл.	Подп. и дата
Изм. № доп.	Подп. и дата

Изм.	Лист	№ док-м.	Подп.	Дата
Разраб.		Шишов А. А.		
Пров.		Колесник Л. Л.		
Т.контр.				
Н.контр.				
Утв.				

КП20Т160.101			
Корпус	Лит.	Масса	Масштаб
			1:1
Сплав Д16 ГОСТ 4784-97	Лист	Листов	1
		МГТУ им.Н.Э.Баумана студент группы МТ11-72Б	

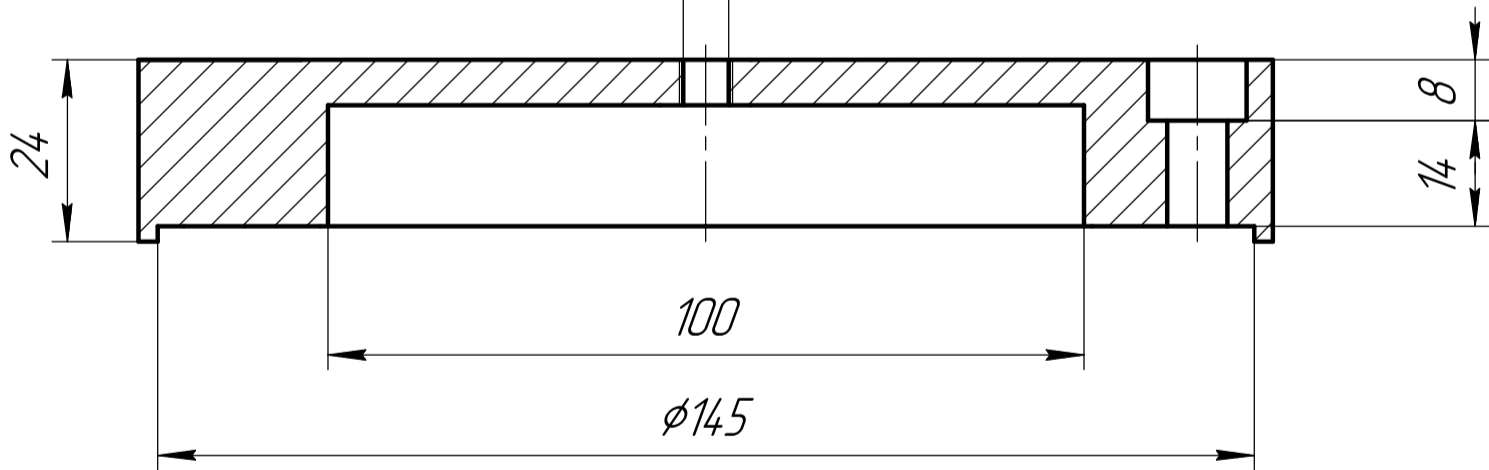
$\sqrt{Ra3,2 (\checkmark)}$

КП20Т160.102



A-A

M6



1. Неуказанные предельные отклонения по IT12
2. Острые кромки притупит фаской или R0,2max.

КП20Т160.102

Изм.	Лист	№ док-м.	Подп.	Дата
Разраб.	Шишов А. А.			
Пров.	Колесник Л. Л.			
Т.контр.				
Н.контр.				
Утв.				

Крышка

Сплав Д16
ГОСТ 4784-97

Лит.	Масса	Масштаб
		1:1

Лист	Листов
	1

МГТУ им.Н.Э.Баумана
студент группы МТ11-725

Копировал

Формат А3

Справ. № Перв. примен.

Взам. инв. № Инв. № дубл. Подп. и дата

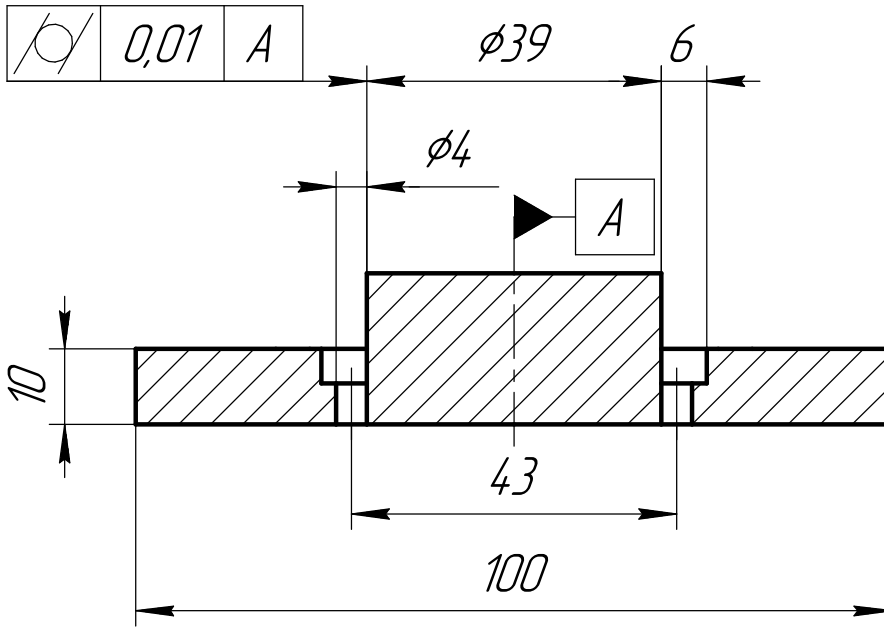
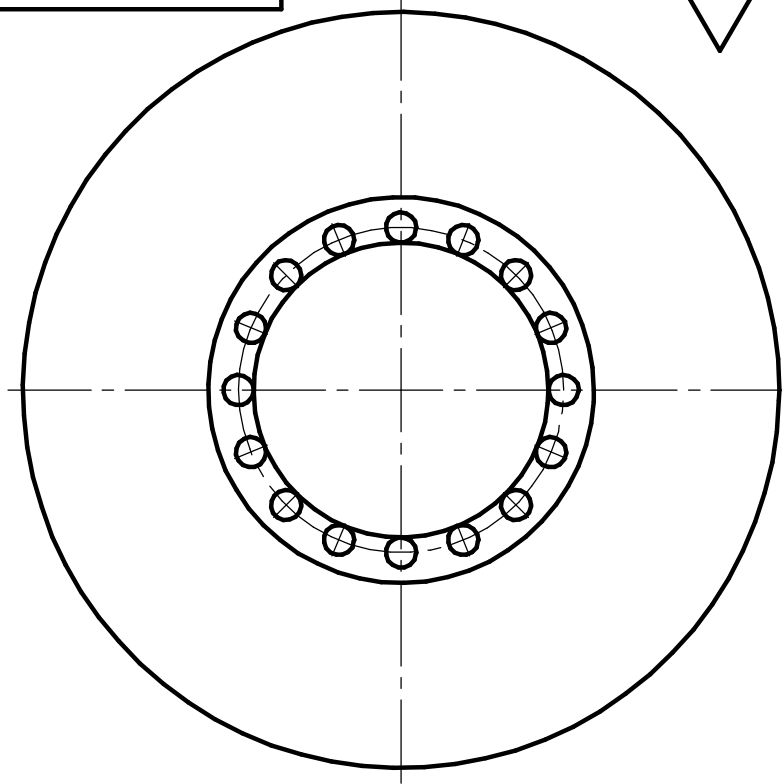
Инд. № подл. Подп. и дата

Инд. № подл. Подп. и дата

КОМПАС-3D v22 Учебная версия © 2023 ООО "АСКОН-Системы проектирования", Россия. Все права защищены. Не для коммерческого использования

КП20Т160.107

$\sqrt{Ra3,2 (\checkmark)}$



1. Неуказанные предельные отклонения по IT12
2. Острые кромки притупит фаской или $R0,2\max$.

КП20Т160.107

Изм.	Лист	№ докум.	Подп.	Дата
Разраб.		Шишов А. А.		
Пров.		Колесник Л. Л.		
Т.контр.				
Н.контр.				
Утв.				

Разделитель

Сплав Д16
ГОСТ 4784-97

Лит.	Масса	Масштаб
		1:1
Лист	Листов	1
МГТУ им.Н.Э.Баумана студент группы МТ11-72Б		

Перв. примен.

Справ. №

КОМПАС-3D v22 Учебная версия © 2023 ООО "АСКОН-Системы проектирования", Россия. Все права защищены.

Подп. и дата

Инд. № дробл.

Взам. инв. №

Подп. и дата

Инд. № подл.

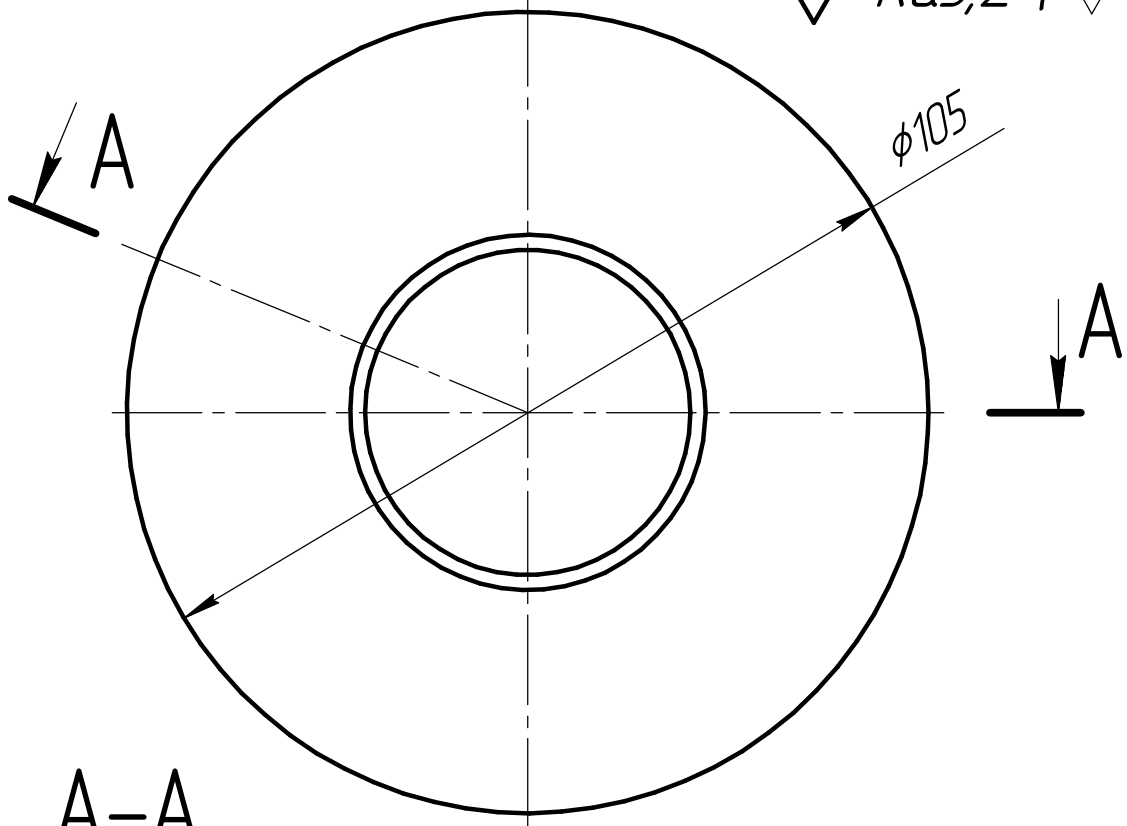
Не для коммерческого использования

Копировал

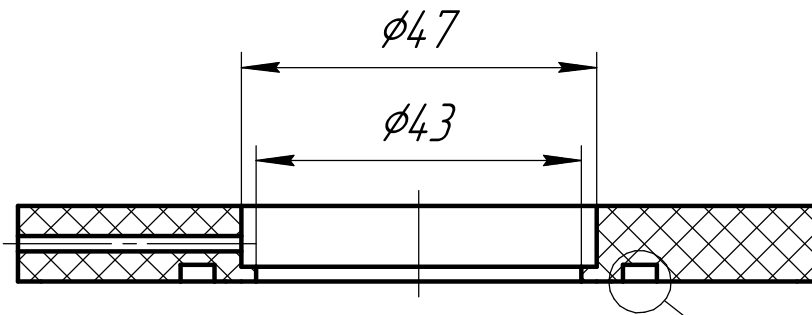
Формат А4

КП20Т160.103

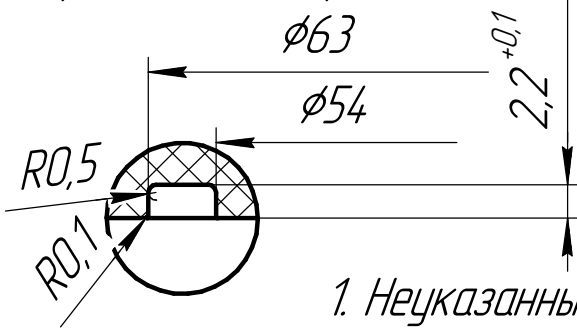
$\sqrt{Ra3,2 (\checkmark)}$



A-A



Б (Увеличено 2:1)
 $\phi 63$



Б

1. Неуказанные предельные отклонения по IT12
2. Острые кромки притупит фаской или $R0,2_{max}$.

КП20Т160.103

Изм.	Лист	№ докум.	Подп.	Дата
Разраб.		Шишов А. А.		
Пров.		Колесник Л. Л.		
Т.контр.				
Н.контр.				
Утв.				

Изолятор

Полиамид ПА-12

Лит.	Масса	Масштаб
		1:1
Лист	Листов	1
МГТУ им.Н.Э.Баумана студент группы МТ11-72Б		

Не для коммерческого использования

Копировал

Формат А4

КОМПАС-3D v22 Учебная версия © 2023 ООО "АСКОН-Системы проектирования", Россия. Все права защищены.

Инв. № подл.

Взам. инв. №

Справ. №

Перв. примен.

Подп. и дата

Инв. № дробл.

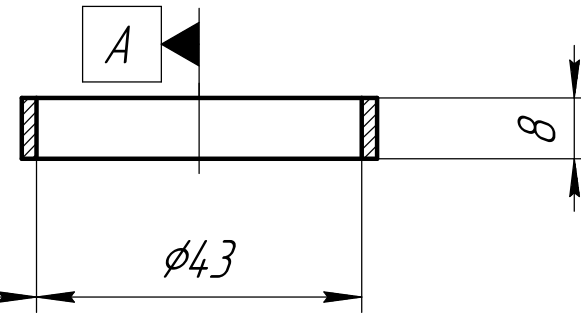
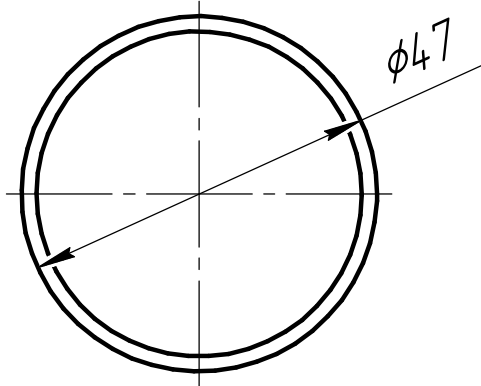
Подп. и дата

КП20Т160.106

$\sqrt{Ra3,2 (\checkmark)}$

Перв. примен.

Справ. №



\sqrt{Ra}	0,01	A
-------------	------	---

1. Неуказанные предельные отклонения по IT12
2. Острые кромки притупит фаской или $R0,2max$.

КП20Т160.106

Изм.	Лист	№ докум.	Подп.	Дата
Разраб.		Шишов. А. А.		
Пров.		Колесник Л. Л.		
Т.контр.				
Н.контр.				
Утв.				

Электрод

Сплав Д16
ГОСТ 4784-97

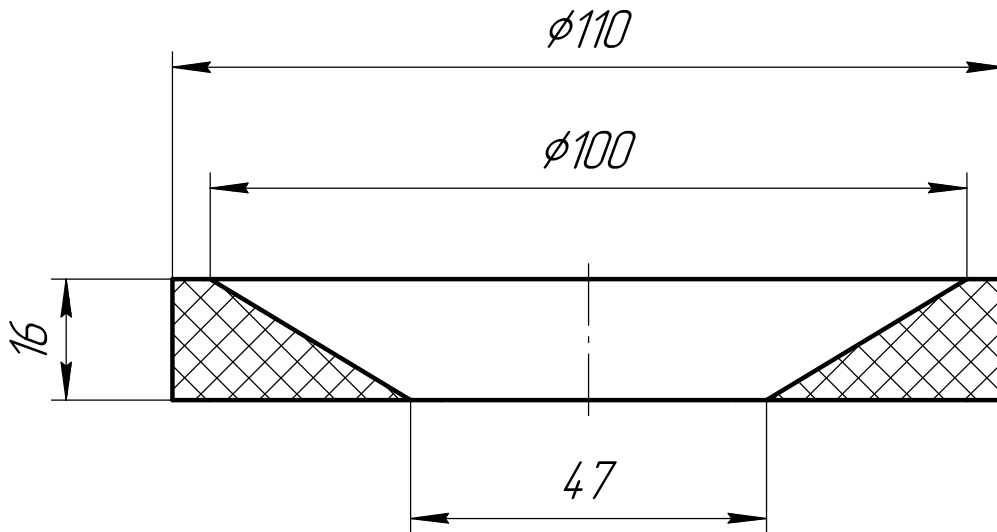
Лит.	Масса	Масштаб
		1:1
Лист		Листов 1
МГТУ им.Н.Э.Баумана студент группы МТ11-72Б		

КП20Т160.104

$\sqrt{Ra3,2 (\checkmark)}$

Перв. примен.

Справ. №



1. Неуказанные предельные отклонения по IT12
2. Острые кромки притупит фаской или $R0,2\max$.

КП20Т160.104

Коническая
шайба

Полиамид ПА-12

Лит.	Масса	Масштаб
		1:1

Лист 1

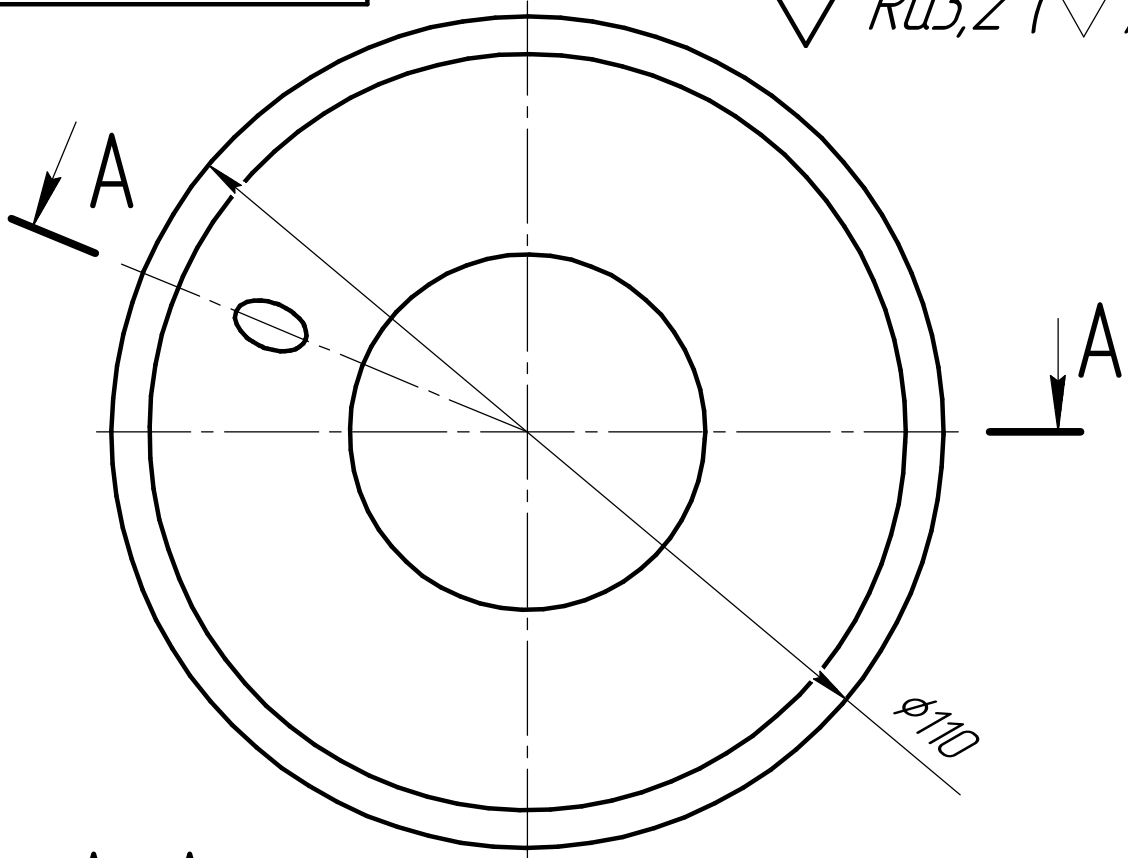
МГТУ им.Н.Э.Баумана
студент группы МТ11-725

КОМПАС-3D v22 Учебная версия © 2023 ООО "АСКОН-Системы проектирования", Россия. Все права защищены.

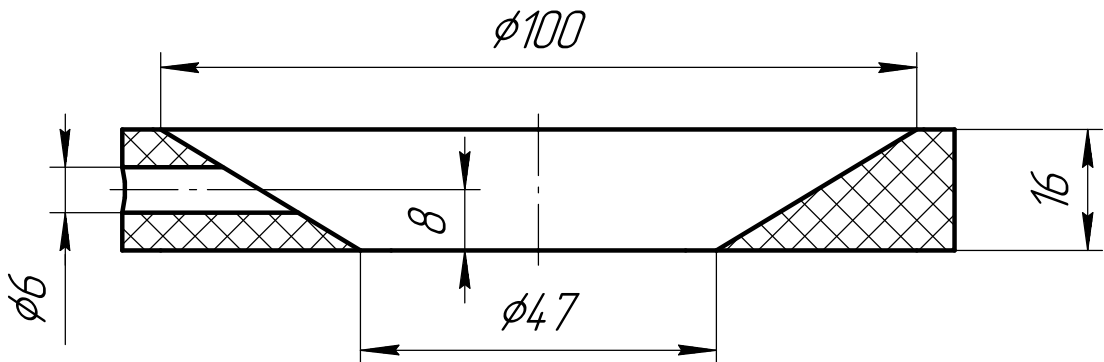
Изм.	Лист	№ докум.	Подп.	Дата
Разраб.		Шишов А. А.		
Пров.		Колесник Л. Л.		
Т.контр.				
Н.контр.				
Утв.				

КП20Т160.105

$\sqrt{Ra3,2 (\checkmark)}$



A-A



1. Неуказанные предельные отклонения по IT12
2. Острые кромки притупит фаской или $R0,2_{max}$.

КП20Т160.105

Коническая шайба
с отверстием

Полиамид ПА-12

Лит.	Масса	Масштаб
		1:1

Лист 1

МГТУ им.Н.Э.Баумана
студент группы МТ11-725

КОМПАС-3D v22 Учебная версия © 2023 ООО "АСКОН-Системы проектирования", Россия. Все права защищены.

Перв. примен.

Справ. №

Подп. и дата

Инд. № дробл.

Взам. инв. №

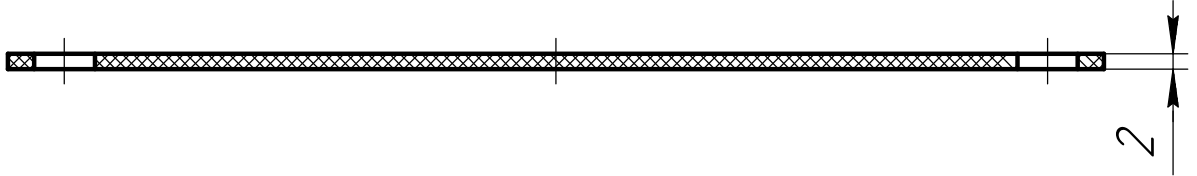
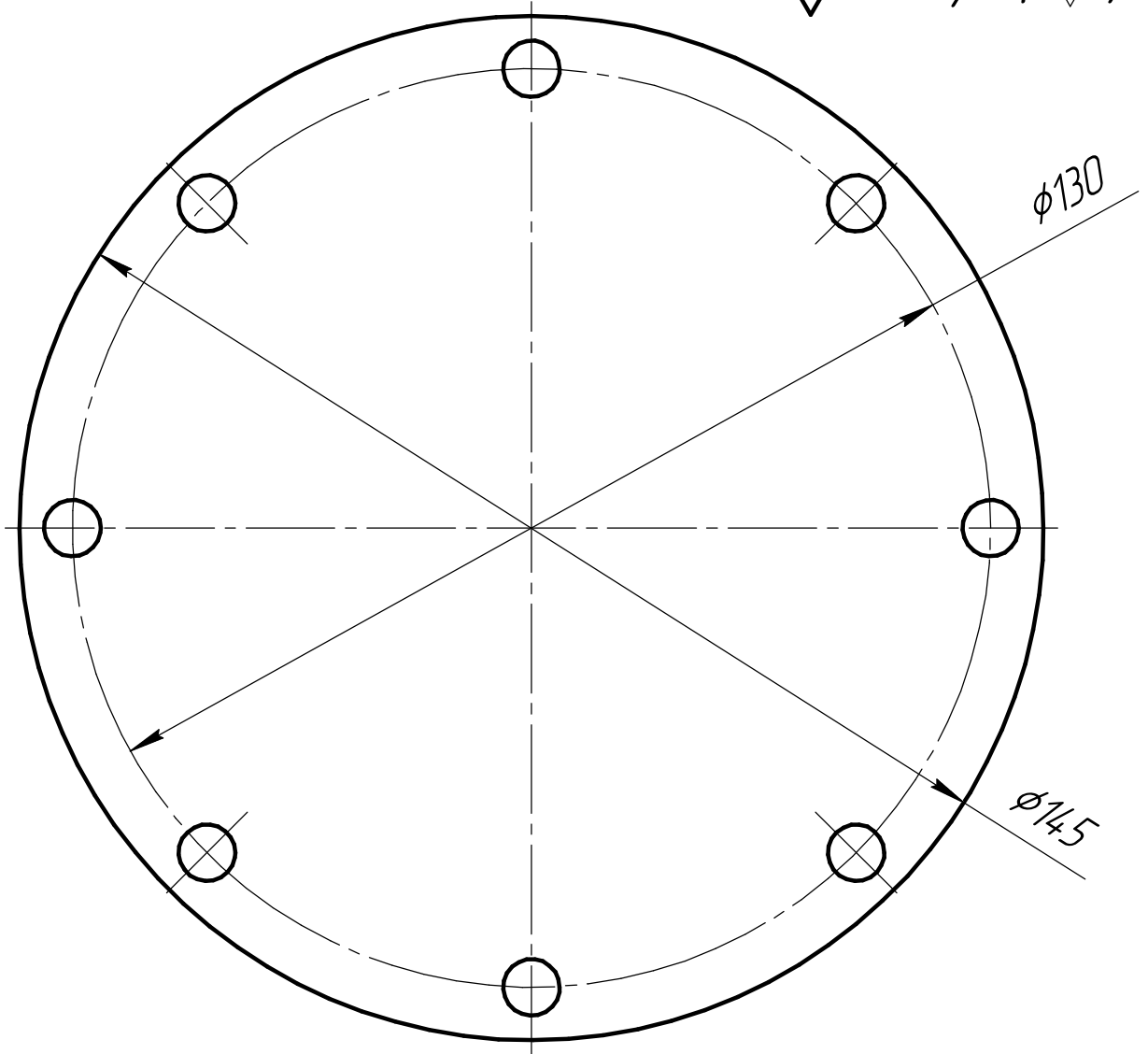
Подп. и дата

Инд. № подл.

Изм.	Лист	№ докум.	Подп.	Дата
Разраб.		Шишов А. А.		
Пров.		Колесник Л. Л.		
Т.контр.				
Н.контр.				
Утв.				

КП20Т160.108

$\sqrt{Ra3,2 (\checkmark)}$



1. Неуказанные предельные отклонения по IT12
2. Острые кромки притупит фаской или $R0,2max$.

КП20Т160.108

Мембрана

Каучук

Лит.	Масса	Масштаб
		1:1
Лист		Листов 1
МГТУ им.Н.Э.Баумана студент группы МТ11-725		

Перв. примен.

Справ. №

КОМПАС-3D v22 Учебная версия © 2023 ООО "АСКОН-Системы проектирования", Россия. Все права защищены.

Подп. и дата

Инд. № дробл.

Взам. инв. №

Подп. и дата

Инд. № подл.

Изм.	Лист	№ докум.	Подп.	Дата
Разраб.		Шишов А. А.		
Пров.		Колесник Л. Л.		
Т.контр.				
Н.контр.				
Утв.				